

LA PRODUCCION Y TRANSFERENCIA CONTINUA DE LAS EVIDENCIAS CIENTIFICAS A LA PRACTICA

JOSE VILLAR

**COLABORACION ESTRATEGICA
OMS/OPS/FNUAP**

PLANIFICACION ESTRATEGICA



Los resultados de investigaciones iniciadas hoy, serán relevantes para los niveles de salud del 2010-2015 y la realidad de esa época

.....

**UNDP/UNFPA/WHO/WORLD BANK Special Programme of Research,
Development and Research Training in Human Reproduction**

Maternal Health Research
Completed

**Programme of Work
1998 - 2003**



World Health Organization



Reproductive Health and Research



UNDP • UNFPA • WHO • World Bank
Special Programme of Research, Development
and Research Training in Human Reproduction

**UNDP/UNFPA/WHO/WORLD BANK Special Programme of Research,
Development and Research Training in Human Reproduction
Development of Reproductive Health and Research**

Maternal and Perinatal Health Research

**Second Programme of Work
2004 - 2009**

Global Program to Conquer Preeclampsia / Eclampsia



La misma evidencia de eficacia y seguridad que se exige para las intervenciones farmacológicas debe ser requerida para las intervenciones no farmacológicas o de políticas de salud



World Health Organization

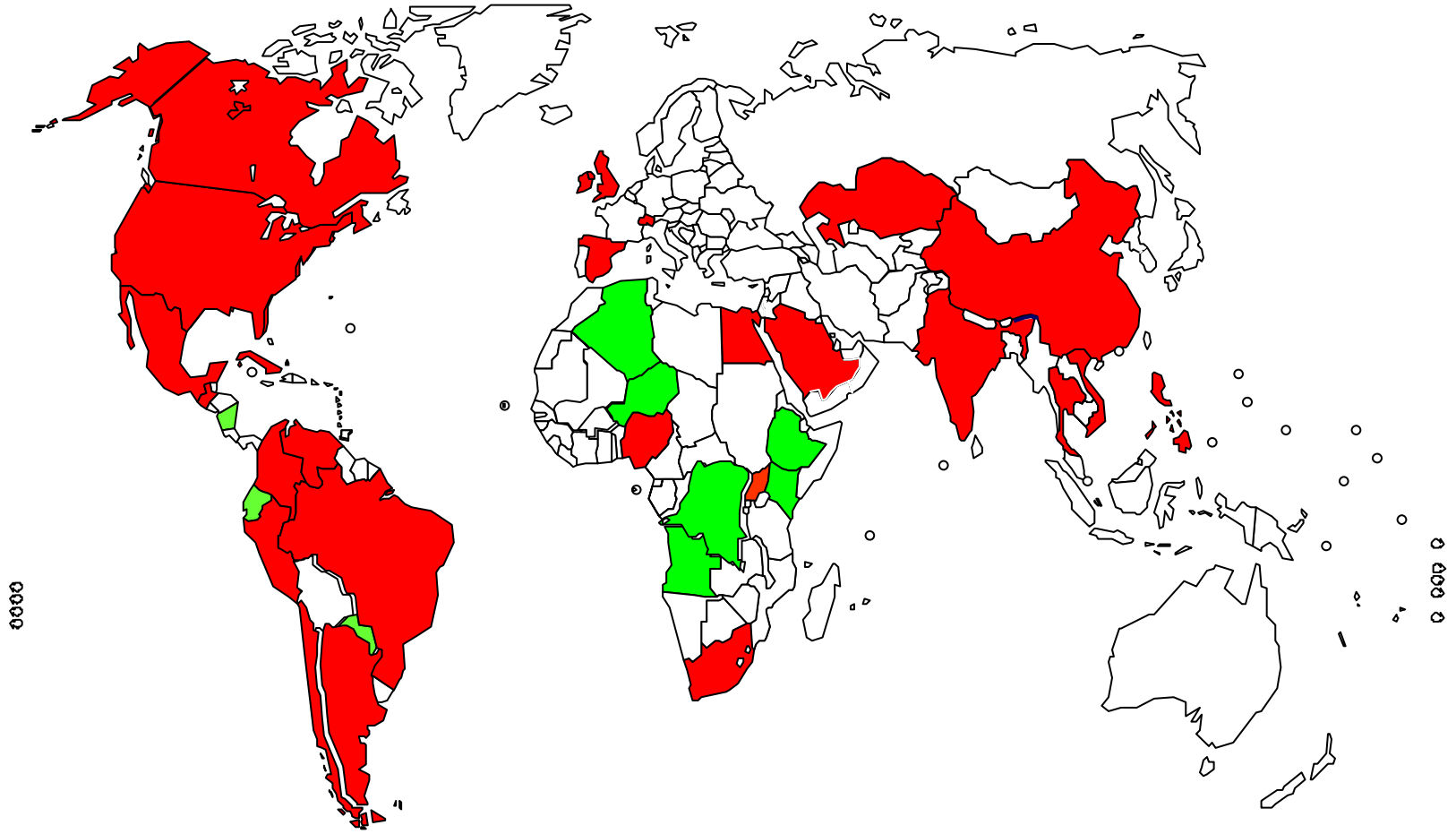


Reproductive Health and Research



UNDP • UNFPA • WHO • World Bank
Special Programme of Research, Development
and Research Training in Human Reproduction

RED DE LA OMS DE CENTROS DE INVESTIGACION MATERNO - PERINATAL



First, Do the Trials Then, Do No Harm

By David Brown

Sunday, August 4, 2002;

**Page B01, The
Washington Post**

O N L I N E

INVESTIGACIONES COMPLETADAS

	Países	Mujeres	Estatus
Control prenatal	5	24 678	Publicada (2001)
Hemorragia postparto	9	18 530	Publicada (2001)
Tratamiento pre-eclampsia (MAGPIE trial)	28	10 141	Publicada (2002)
Reducción cesáreas	5	149 206	Publicada (2004)
Epidemiología del parto prematuro	4	38 319	Publicada (2004)
Biblioteca de Salud Reproductiva OMS	2	76 053	Enviado (2004)
Prevención pre-eclampsia (calcio)	7	8 300	Enviado (2005)
<u>Estudios de seguimiento</u>			
Calcio trial I	1	591	Publicada (1997)
Magpie Trial	19	3 375	Enviado (2005)
Calcio trial II	2	800	Enviado (2005)
Total	25	329 993	

* Some countries have been involved in more than one study

INVESTIGACIONES EN MARCHA NIVEL GLOBAL

	Países	Mujeres	Estatus
Detección y tratamiento IU	4	18 000	en marcha
Prevención pre-eclampsia (anti-oxidantes)	4	4 150	en marcha
Encuesta Global de la OMS	16	150 000	Completado
Tratamiento HPP	5	1 400	05/05
Prevención pre-eclampsia (tratamiento hipertensión)	6	2 000	en preparación
Detección pre-eclampsia	7	12 000	en preparación
Cesáreas técnicas quirúrgicas	9	4 000	en preparación
Total	51	191 550	

* Some countries have been involved in more than one study

Manejo de Datos On-Line



**Entrada Datos
Nivel País**



**Coordinación
General:
OMS/Ginebra**



**Coordinación
Regional: CREP**



**Coordinación
Regional: África**

Encuesta en Salud Materna y Perinatal



- Cuidado intraparto 2004-05 (implementado en AFRO/AMRO)
- Tópico único en cada estudio

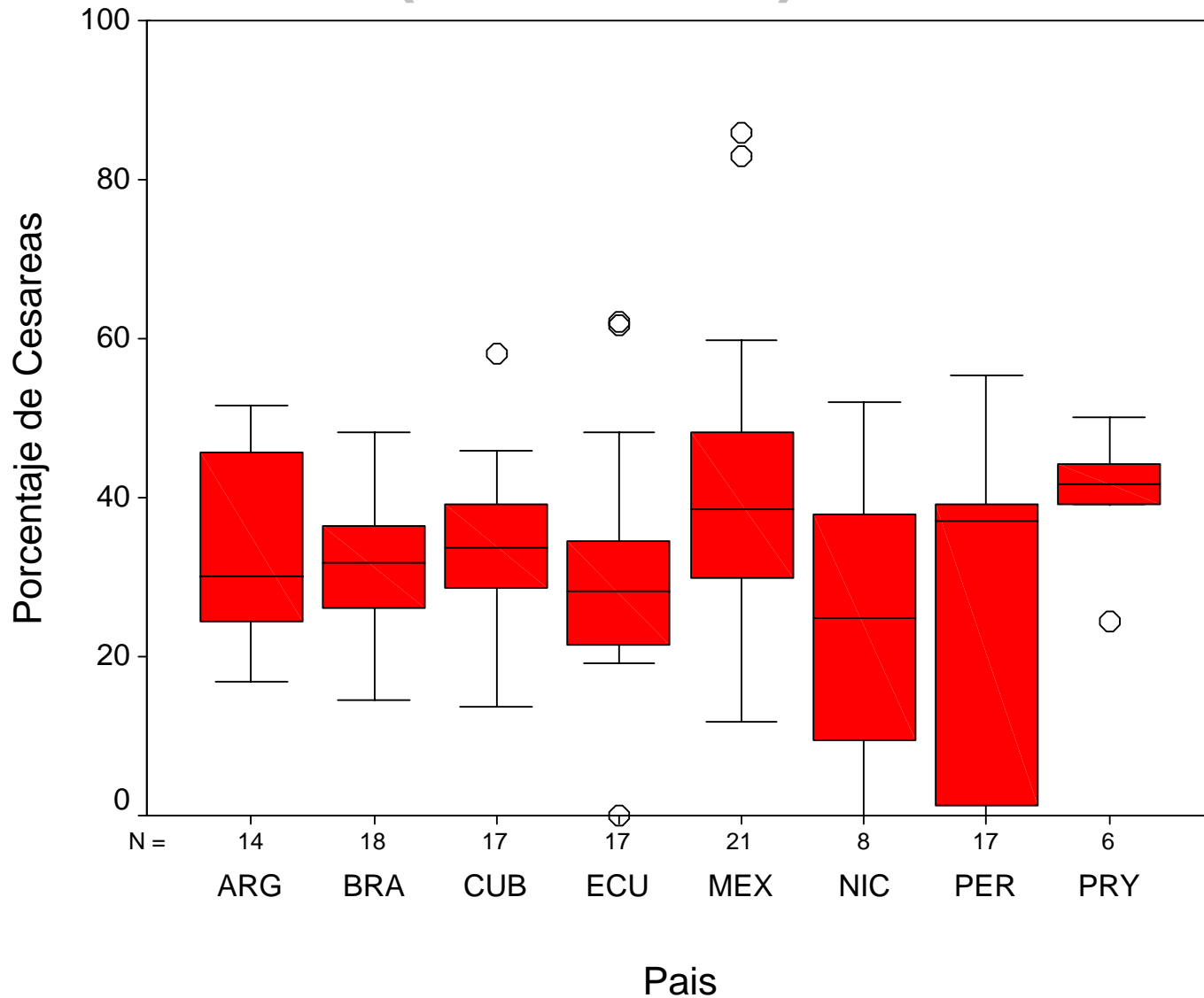


Investigación operacional y de políticas específicas para cada país

Encuesta global de la OMS Sep.2004-Mar. 2005 (Africa & America)

- Países : 16
- Hospitales : 235
- Partos en la base de datos :
161,422 (21 abril 2005)
- Personal colaborando : 525

Porcentaje de Cesáreas America Latina (Abril 2005)





Un estudio de la OMS, al que tuvo acceso **Página/12**, revela el fuerte crecimiento de las cesáreas en la Argentina: ya llegan al 50 por ciento de los partos en las clínicas privadas, el doble de las realizadas en los hospitales públicos. “Ha cambiado la forma de nacer”, aseguran los especialistas

Página/12

DOLARES DE PARTO

Publicaciones

	98-03	04-05
Revistas medicas	58	17
Libros	8	3
Reportes económicos	8	0
Cartas al editor	12	0
Publicaciones de BSR	11	0
Cochrane reviews	20	1
TOTAL	117	21

**Y AHORA , COMO
TRANSFERIR LOS
CONOCIMIENTOS A LA
PRACTICA CLINICA Y LOS
PROGRAMAS ?**

Lo importante es la IDENTIFICACION y USO de intervenciones efectivas demostradas por investigaciones rigurosas y adaptar u obtener los recursos específicos para su implementación.



World Health Organization



Reproductive Health and Research



UNDP • UNFPA • WHO • World Bank
Special Programme of Research, Development
and Research Training in Human Reproduction

Revisiones Sistemáticas

- **Prioridad a aquellas que apoyan las futuras investigaciones de la OMS**
- **Apoyo técnico para prevención o tratamiento de las patologías prioritarias**
- **Revisiones sistemáticas de etiología, detección temprana y pronóstico**

Paediatric and Perinatal Epidemiology

Volume 15 Supplement 1 January 2001

**WHO Programme to Map the Best Reproductive Health Practices:
How effective is antenatal care in preventing maternal mortality and serious morbidity?**
Guillermo Carroli, Cleone Rooney and José Villar



Affiliated to the Society for
Paediatric and Perinatal Epidemiologic Research

b

Blackwell
Science

WHO PROGRAMME TO MAP BEST REPRODUCTIVE HEALTH PRACTICES



Preventing postpartum haemorrhage: From Research to Action



UNDP/UNFPA/WHO/World Bank Special Programme of Research, Development and Research Training in Human Reproduction
Department of Reproductive Health and Research
Family and Community Health
World Health Organization, Geneva, 2002

WHO PROGRAMME TO MAP BEST REPRODUCTIVE HEALTH PRACTICES



Nutrition in pregnancy: From Research to Action



UNDP/UNFPA/WHO/World Bank Special Programme of Research, Development and Research Training in Human Reproduction
Department of Reproductive Health and Research
Family and Community Health
World Health Organization, Geneva, 2002

WHO PROGRAMME TO MAP BEST REPRODUCTIVE HEALTH PRACTICES



Antenatal Care: From Research to Action



UNDP/UNFPA/WHO/World Bank Special Programme of Research, Development and Research Training in Human Reproduction
Department of Reproductive Health and Research
Family and Community Health
World Health Organization, Geneva, 2002

WHO PROGRAMME TO MAP BEST REPRODUCTIVE HEALTH PRACTICES

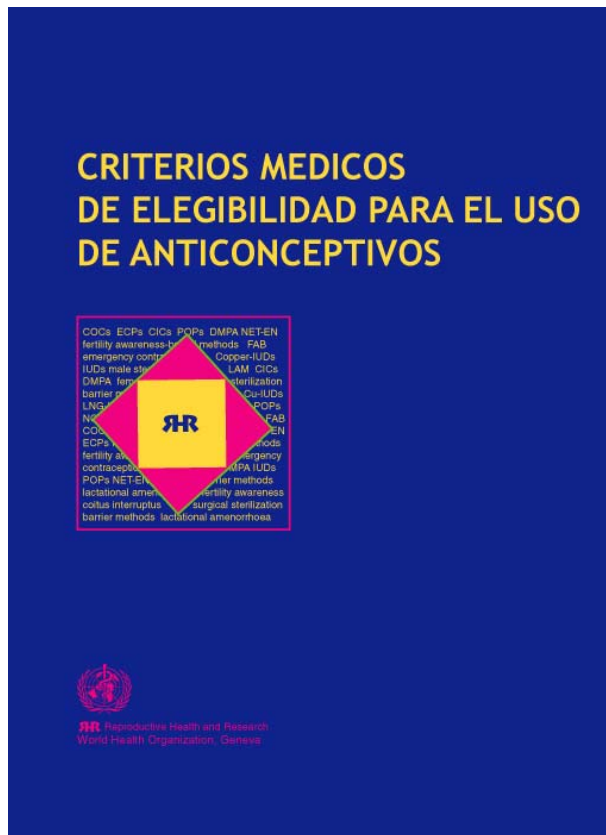


Pre-eclampsia-Eclampsia: From Research to Action

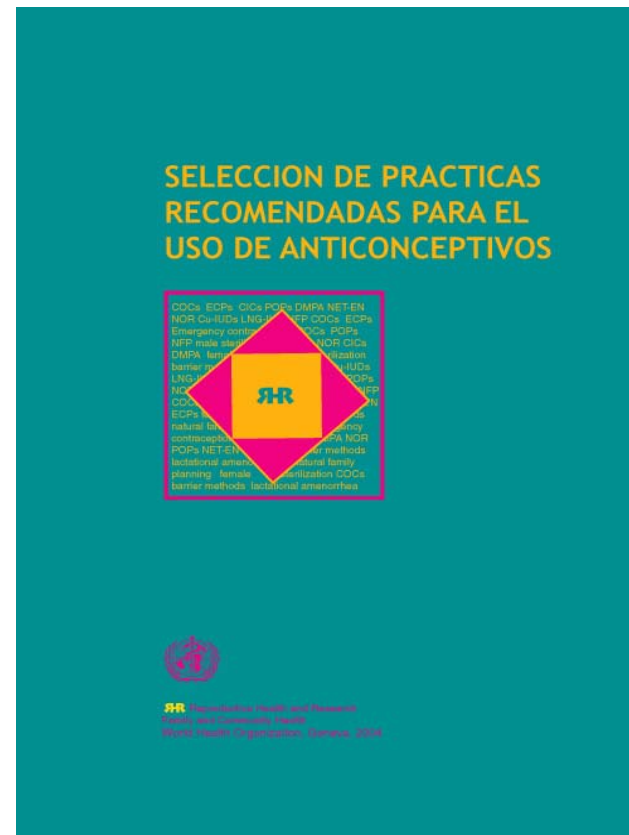


UNDP/UNFPA/WHO/World Bank Special Programme of Research, Development and Research Training in Human Reproduction
Department of Reproductive Health and Research
Family and Community Health
World Health Organization, Geneva, 2005

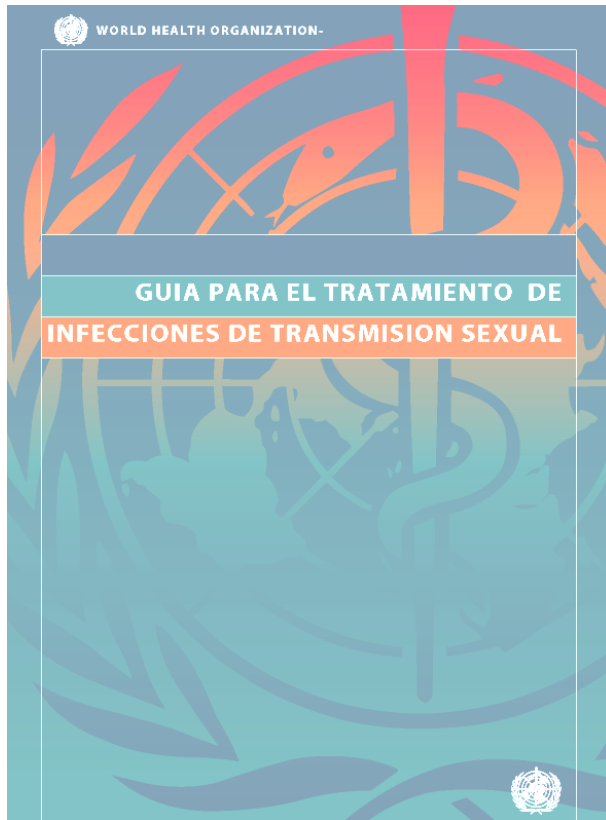
Guías basadas en la evidencia



¿Quién puede usar los métodos anticonceptivos?



¿Cómo usar los métodos anticonceptivos?



**ITS/ITR Guía para la
Práctica básica:
(2005)**



**Guía para el tratamiento de
las Infecciones de
Transmisión Sexual: (2004)**

UNDP/UNFPA/WHO/World Bank Special Programme of Research,
Development and Research Training in Human Reproduction



DEPARTMENT OF REPRODUCTIVE HEALTH AND RESEARCH

The WHO Reproductive Health Library

No. 6



World Health Organization
Geneva, 2003

Programa Especial PNUD/FNUAP/OMS/Banco Mundial de Investigaciones,
Desarrollo y Formación de Investigadores en Reproducción Humana



DEPARTAMENTO DE SALUD REPRODUCTIVA E INVESTIGACIONES CONEXAS

Biblioteca de Salud Reproductiva de la OMS

Nº6



Organización Mundial de la Salud
Ginebra, 2003

2005 WHO–Boston Uni.-CREP e-Courses



WHO e-Professor



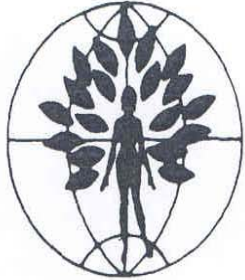
WHO e-Professor



WHO e-Professor



WHO e-Professor



International Journal of Gynecology & Obstetrics 75 (2001) S47–S54

International Journal of
**GYNECOLOGY
& OBSTETRICS**

www.elsevier.com/locate/ijgo

The gap between evidence and practice in maternal healthcare[☆]

J. Villar^{a,*}, G. Carroli^b, A.M. Gülmezoglu^a

^a*UNDP / UNFPA / WHO / World Bank Special Programme of Research, Development and Research Training in Human Reproduction (HRP), Department of Reproductive Health and Research, WHO, Geneva, Switzerland*

^b*Centro Rosarino de Estudios Perinatales (CREP), Rosario, Argentina*

La realidad es que las practicas de atención en salud cambian permanentemente , pero en que dirección ?.....

**Ay ! disculpe
Sra, es que todavía no
manejo bién
el nuevo
tratamiento
con el laser !**



¿Por que no cambian en la dirección de la practica basada en la evidencia como nosotros esperamos?

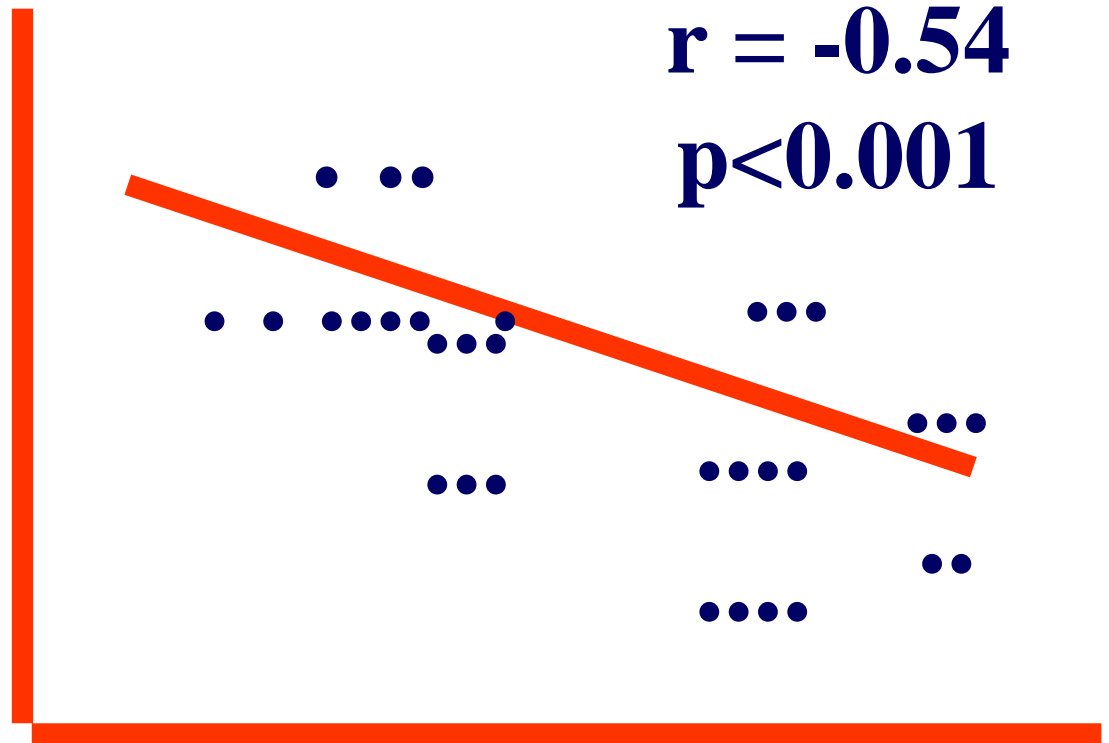
Lectura Semanal en Hospitales Universitarios de Oxford

Reportado	Minutos	Ninguna Lectura
● House Officers:	20	70%
● S.H.O.'s:	20	15%
● Registrars:	45	40%
● Senior Registrars:	30	15%
● Consultants:		
● Grad. Post 1975:	45	30%
● Grad. Pre 1975:	30	40%

CEBM web site: <http://cebm.jr2.ox.ac.uk/>

La Curva Descendente

Conocimiento
del mejor
tratamiento
actual



CEBM web site:
<http://cebm.jr2.ox.ac.uk/>

Tiempo de
graduado

- **La Medicina Basada en la Evidencia no es siempre diseminada usando métodos Basados en la Evidencia**
- **Pero , la metodología de transferencia de la investigación a la practica esta muy subdesarrollada (J.Clin. Epid.2005;58:107-120)**

Factores que afectan la transferencia de los resultados científicos

- Científicos y políticos no hablan el mismo idioma
- No hay tiempo para leer revistas medicas
- Las recomendaciones no son concretas
- Los investigadores no publican todos los resultados
- No hay interacción desde el primer momento de la investigación
- Los resultados son presentados en forma compleja



EL FUTURO es diseminar (investigadores) e implementar (clínicos y administradores) las intervenciones efectivas, disponiendo como prioridad de los recursos para esas actividades (políticos)



World Health Organization



Reproductive Health and Research



UNDP • UNFPA • WHO • World Bank
Special Programme of Research, Development
and Research Training in Human Reproduction

¿Que nos enseña la historia de la investigación ?

- En 1856, Mendel no era políticamente correcto y lo mandaron al jardín del convento
- Entre 1857 y 1864 repitió el mismo experimento con unas plantitas.....
- En 1868 entró en política, fue legislador , la administración le ocupó todo su tiempo, discutió con el gobierno por los impuestos
- Solo 50 años después sus descubrimientos fueron reconocidos

"No podemos hacer nada"

**No lo dicen por convencimiento , lo dicen
por conveniencia Evita .**